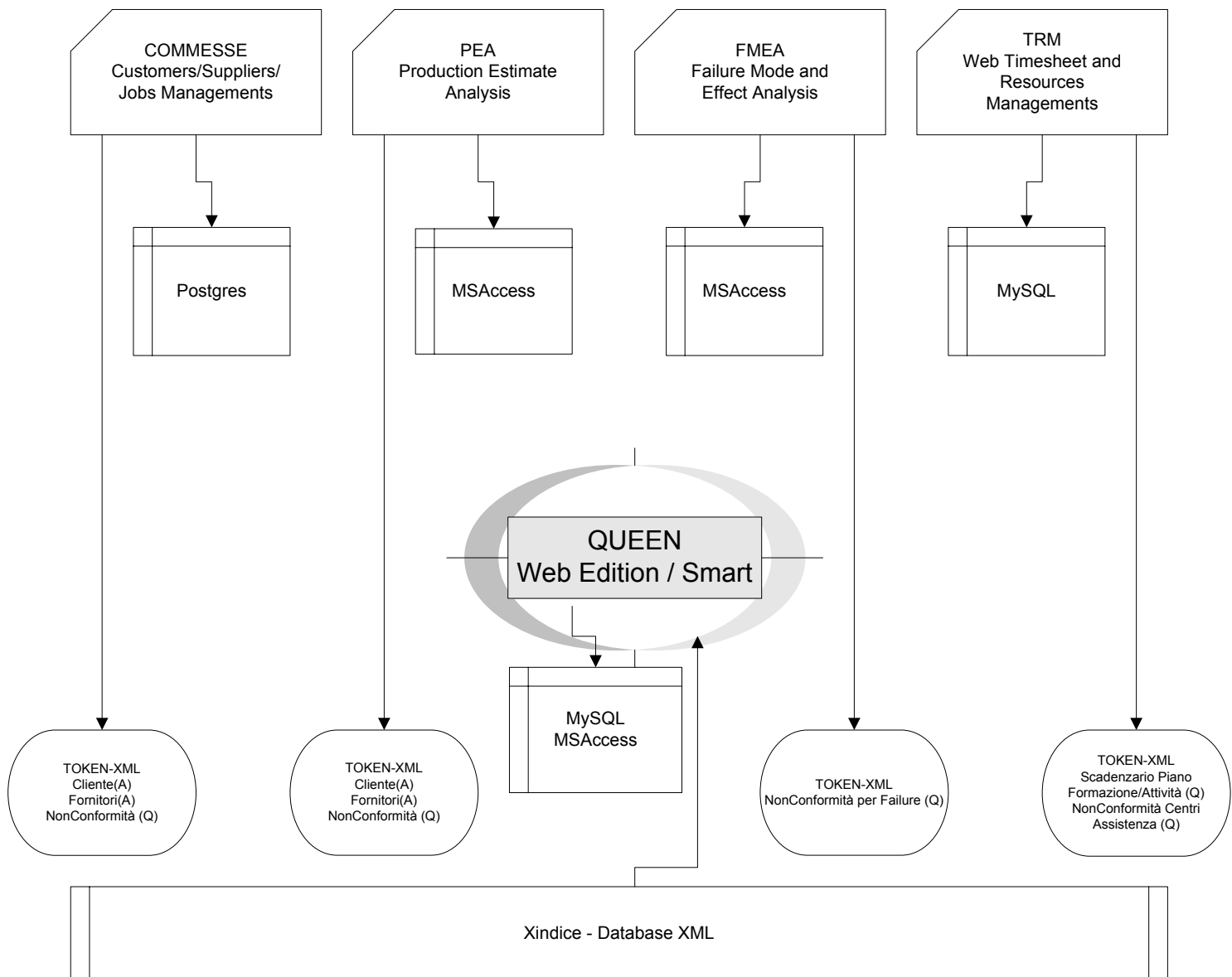


QUALITY FRAMEWORK - 2005



QUALITY FRAMEWORK - Integration pre-requirements

a) Queen è il core del framework in quanto obiettivo del sistema è fornire monitoraggio continuo ai processi aziendali orientati alla qualità basandosi sui dati.

b) Ogni shell ha un proprio database ma informazioni comuni (possono essere dati per la qualità o di aggiornamento delle anagrafiche) vanno inviate in formato XML al database di riferimento Xindice

DEFINIRE PROTOCOLLO DI INTERSCAMBIO DEI DATI IN FORMATO XML:

APPLICAZIONE MITTENTE

APPLICAZIONE DESTINATARIA

OGGETTO

TESTO CON CAMPI DATI IN FORMATO XML

c) I sistemi, o meglio gli utenti operanti sulle funzioni dei sistemi, scambiano email informative